

# 大腸内視鏡専用検査食（クリアスルー3食セット） の前処置使用経験



NTT東日本関東病院  
消化器内科医長  
大園 研 先生



NTT東日本関東病院  
消化器内科  
濱中 潤 先生

## 背景と目的

大腸内視鏡検査を効果的に行うためには質の高い前処置が求められる。患者は前日の食事内容について、消化に良い食事の指導を受けるが、その食事内容に関しては患者任せになっている現状がある。その結果、内視鏡検査時に摂取制限されている食材を腸管内に観察することがある。このため、あらかじめ検査前日の下剤の種類を増やしたり、当日の排便状況が良好な状態にならない場合には下剤の追加摂取が必要となる。大腸内視鏡の前処置に関しては前日の食事内容が大きな因子と考えられるが、検査（前日）食を患者自身が配慮するのは困難である。今回、低残渣に設計され緩下性を補助するソルビトールが配合された大腸内視鏡専用検査食「クリアスルー3食セット」を検査前日の食事として前処置に活用し、腸管内洗浄度の評価、患者認容性について検討した。

## 対象

2012年9月から10月までに当院で大腸内視鏡検査（以下CS）を受け、有用性検討に同意が得られた患者34名を対象とした。重度の便秘例、糖尿病・炎症性腸疾患、腹部手術歴（虫垂炎以外）の既往例は除外した。

## 方法

同意が得られた全患者に大腸内視鏡専用検査食（クリアスルー3食セット）を検査前日に摂取させた。

クリアスルー3食セットは、朝食、昼食、夕食がセットになった検査食で、これだけで前日の食事を満たすことができる（図1）。また、前処置としての投薬は、検査前日にラキソベロン® 内容液（10mL）1本、検査当日にニフレック® 2Lとした。

評価項目として、腸管内洗浄度（残渣の評価）を盲腸、上行結腸、横行結腸、下行結腸、S状結腸、直腸の各部

図1 クリアスルー3食セット（セット内容）



表1 大腸内視鏡検査時の残渣の評価方法

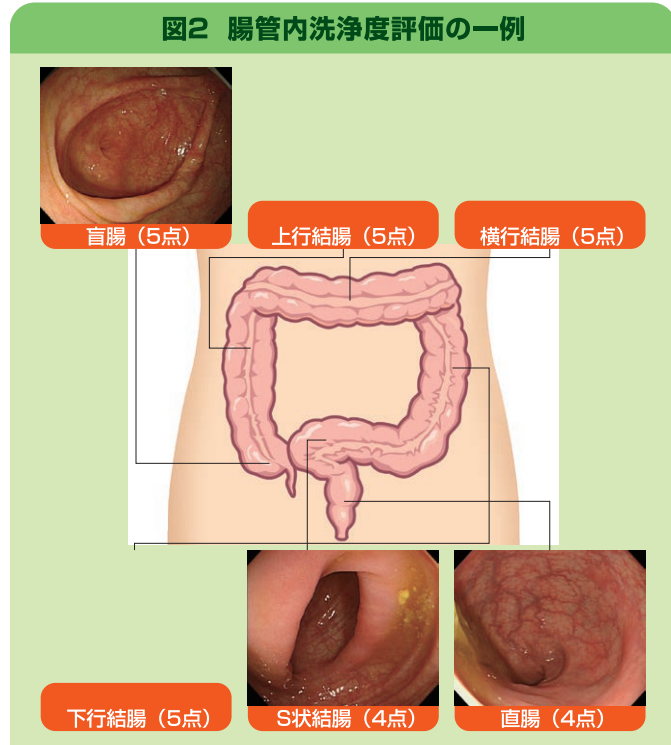
検査施行医が、「盲腸」「上行結腸」「横行結腸」「下行結腸」「S状結腸」「直腸」の6部位を以下の判定基準で5段階で評価

判定基準	点	説明	写真
A	5点	洗浄液は透明で残渣なし	
B	4点	わずかに残渣あるが、観察に全く支障なし	
C	3点	残渣あり、回盲部まで観察到達は可能	
D	2点	残渣便あり、避けて何とか観察	
E	1点	観察不可能	

6部位ごと（各5点満点）

位について5段階で評価した（評価方法の詳細は表1）。また、患者に対して検査食についてのアンケートを行い、認容性について評価した。

患者背景は男性22名、女性12名で平均年齢60.0歳であった。腸管内洗浄度の評価の一例を図2に、部位ごとの評価結果を表2に示した。横行結腸、下行結腸、S状結腸及び直腸については平均4点以上であり、観察には全く支障がないという評価であった。盲腸、上行結腸に



**表2 部位ごとの洗浄度評価結果 (5点満点: N=34)**

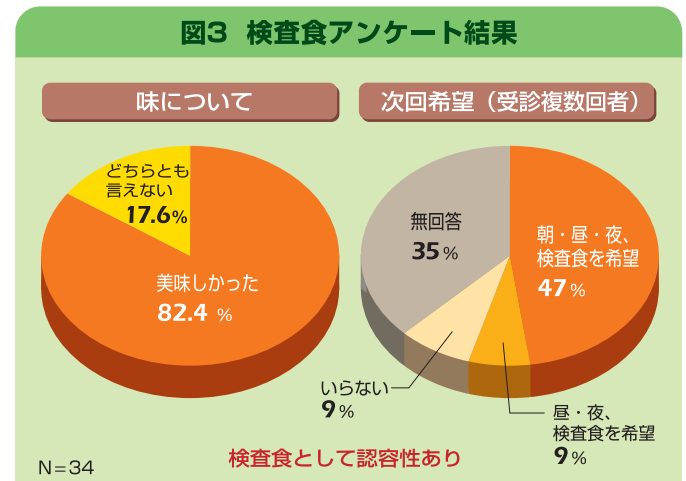
部 位	平均点
盲 腸	3.88
上行結腸	3.91
横行結腸	4.00
下行結腸	4.06
S状結腸	4.12
直 腸	4.12

については、それぞれ平均3.88、3.91と4点をわずかに下回ったが、残渣が残っていた患者でも十分に観察ができるレベルであった。

認容性についてのアンケート結果では、検査食の味については、28人(82.4%)が「美味しい」と回答し、「美味しくない」と答えた患者はいなかった。しかし、19名(55.9%)が「物足りなかった」と回答した。一方、「次回も検査食を利用したいか」という問いについては、22名が回答し、うち19名(86.4%)が次回も検査食利用を望み、このうち16名が3食セットを、3名は2食セット(昼食・夕食)を要望し、認容性は高かった(図3)。

今回、「クリアスルー3食セット」を用いた腸管前処置を経験したが、満足な洗浄効果が得られた。また、患者の認容性も高かったことから前日の食事の手間がなくなることを患者自身が望んでいる状況が明らかになった。

当検査食は味の評価も高く、前処置後の腸管内洗浄評価結果も良かったことから、大腸内視鏡検査前日の検査食として価値のあるものだと考えられた。



## ジャネフ大腸内視鏡専用検査食 クリアスルー 3食セット

### ① 充実の食事内容

- だしやブイヨン、エキスをきかせた、こだわりの味づくり
- 彩り良く、具材感のある仕立て
- 湯煎または電子レンジで温めるだけの手軽さ

### ② 検査しやすいように工夫した原材料

- 消化吸収に配慮した糖質(ソルビトール)を使用
- 残渣の少ない具材の組み合わせ
- 食塩相当量 6g未満(3食合計 5.6g)



《 姉妹品 》



《 クリアスルー NC 》



《 クリアスルー JB 》