

プリントする際の用紙は「A4 サイズ」に設定し、ページの拡大・縮小はしないでください。

※既定サイズ(短辺90~107mm×長辺140~154mm)を超えると、110円切手が必要となりますのでご注意ください。

【応募ハガキの作り方】

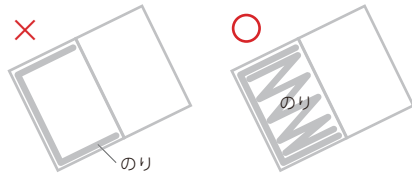
①プリントアウトした用紙を、キリトリ線に沿って切り抜いてください。



②中央の点線で山折りにして、裏面全面をしっかりとりのりで貼り付けてください。



※全面にのりづけされていないものは、封書扱いとなり、110円切手が必要となります。ご注意ください



③必要事項を書き込み所定の料金の切手を貼ってご応募ください。

※一般のコピー用紙であれば、のりづけしても重量は6グラム以内になり85円切手で送れます。厚紙等を使用すると6グラムを超える場合があり、110円切手が必要となりますのでご注意ください。

お手数ですが所定の料金の切手を必ずお貼りください
※6gを超える場合は、ハガキの郵便料金ではなくりますのでご注意ください。

郵便ハガキ



日本郵便株式会社 石神井郵便局 郵便私書箱80号
キューピー マヨネーズ発売100周年
「キューピー・コレ2025 プラチナキューピーセット」プレゼント係

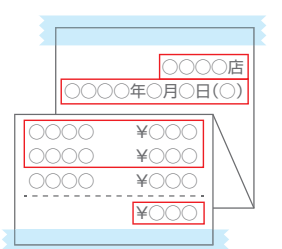
ご住所		
〒	都道府県	市区郡
お名前		
フリガナ		
電話番号		年齢

※ご記入漏れのある応募ハガキにつきましては無効とさせていただきますのでご注意ください。

レシート貼り付け欄 郵送途中ではがれないようにテープなどでしっかりとお貼りください。

※長いレシートの場合は折りたんでゼロハンテープなどでお貼りください。※レシートは右図のようにご購入店名、ご購入日時、ご購入商品名、ご購入点数が見えるようにお貼りください。※レシートのコピーでの応募は無効とさせていただきます。※同一レシートでハガキWEB両方のご応募はできません。また同一レシートで複数回のご応募が認められた場合は無効となります。※レシートはご返却できませんので予めご了承ください。※クレジットカードをご利用のお客様は、お客様のプライバシー保護のためレシートに印字されているクレジットカード情報は切り取ってご応募ください。※お一人様何口でもご応募いただけますが、応募ハガキ1枚につき、1口とさせていただきます。※複数枚の応募ハガキを封書でまとめてご応募いただくこともできますが、必ずハガキ1枚ごとにレシートを貼り付けたくて、必要事項を明記してください。

※レシートが2枚もしくはこの面に貼りきれない場合には裏面にお貼りください。



レシート対象期間
2025年2月13日(木)~5月31日(土)

アンケート

このサイトを何からお知りになりましたか？(アルファベットをご記入ください。)

キリトリ線



対象商品を買って当たる! 10,000名様
キューピー・コレ2025 プラチナキューピーセット

プレゼント賞品

キューピー・コレ2025 プラチナキューピーセット
キューピー人形(約21cm)2体

応募方法

対象商品のお買い上げレシートで応募(2品1口)

期間中に対象商品2品以上を含むお買い上げレシートを応募ハガキまたは郵便ハガキののりで貼つたうえで、テープでしっかりと貼り付け、ご住所・お名前(フリガナ)・電話番号・年齢を明記のうえ、所定の料金の切手を貼り、下記宛先までご応募ください。お一人様何口でもご応募いただけますが、応募ハガキ1枚につき、1口とさせていただきます。※レシート貼り付けの際の注意はレシート貼り付け欄をご確認ください。

ハガキ

対象商品

キューピー マヨネーズ(200g以上)、キューピーハースキューピーライト、キューピーゼロノンコレステロール、キューピーティーフ、キューピーアマノ油マヨネーズ、キューピーフィット、キューピーエッグケア(卵不使用)、キューピーからしマヨネーズ、キューピー燻製マヨネーズ、GREEN KEWPIE 植物生まれのマヨネーズタイプ ※一部店舗では取り扱いのない商品もございます。※写真は対象商品の一例です。



レシート対象期間

2025年2月13日(木)~5月31日(土)

宛先

〒177-8691 日本郵便株式会社 石神井郵便局 郵便私書箱80号
キューピー マヨネーズ発売100周年「キューピー・コレ2025 プラチナキューピーセット」プレゼント係

当選発表

厳正なる抽選のうえ、賞品の発送をもってかえさせていただきます。
賞品の発送は2025年7月中旬を予定しています。※諸事情により多少前後する場合がございます。

お問い合わせ: キャンペーン事務局 ☎0120-393-226 事務局対応期間 2025年2月13日(木)~7月31日(木) 10:00~17:00(土・日・祝日・4月26日(土)~5月6日(火)を除く) WEBサイト: <https://www.kewpie.co.jp/mayol100thcp> 日本国内にお住まいの方で、賞品の発送先が日本国内の方に限定させていただきます。●キューピー株式会社社員および関係者は応募できません。●ご応募いただいたハガキ等はご返却できません。●本キャンペーンの当選者は同時期に実施されている同一商品を対象とした他のキャンペーンには当選できない場合がございます。●当選者本人以外への当選権利の譲渡、あるいは賞品の交換・現金返戻等できません。【個人情報取り扱いについて】●お客様の個人情報は、本キャンペーンアンケート企画の実施、抽選(当選)当選がないことと確認を含む、賞品の発送、各種お問い合わせへの回答、商品サービスの開発やマーケティング活動のための統計情報の作成のために利用いたします。●法令などにより開示を求められた場合を除き、お客様の同意なしに業務委託先以外の第三者に開示・提供することはありません。●個人情報の管理責任者はキューピー株式会社です。●個人情報の取り扱いに関するお問い合わせは、キャンペーン事務局までお願いいたします。●上記のほかお客様の個人情報の取り扱いについてはキューピーホームページの個人情報の取り扱いについてをご覧ください。

アンケート

このサイトを何からお知りになりましたか？(アルファベットをご記入ください。)

A: テレビ B: ラジオ C: 新聞 D: WEB広告 E: ホームページ F: キューピーLINE公式アカウント
G: キューピーX公式アカウント H: キューピーInstagram公式アカウント I: キューピー マヨネーズファンクラブ
J: 店頭ポスター K: Hi! kewpie Letter L: その他

回答はこちら